



COMMERCIAL



QUIÉNES SOMOS

Desde hace más de 20 años, Industrias Rochin incursionó en la comercialización de refacciones como parte de sus servicios en soluciones post-cosecha, con la misión de proveer los mejores productos a los agricultores sinaloenses.

Hoy en día, la línea de refacciones, amplió sus categorías de productos y brinda soluciones en ferretería, transmisión de potencia, consumibles de empaque y food safety, para más de 30 frutos en la agroindustria, así como para el sector acuícola, ganadero, alimentos procesados, industrial, entre otros.

Cuenta con 8 sucursales ubicadas en Ensenada, San Quintín, Los Mochis, Culiacán, Guadalajara, Torreón, Monterrey y Uruapan, dando empleo a más de 100 colaboradores, y un plan de expansión a nuevas zonas en el 2020, para atender segmentos que también pueden beneficiarse de nuestros servicios, como lácteos, panificadoras, bebidas embotelladas, manufactura automotriz, construcción, corrugados y logística.

El crecimiento conlleva cambios y uno de ellos fue la necesidad de independizarse. Industrias Rochin creó una nueva marca con el fin de cumplir sus propios objetivos, enfocando sus esfuerzos a seguir brindando el mejor servicio a sus clientes. Es así como nació IRCO Commercial.

A través de los años, IRCO ha forjado alianzas con marcas reconocidas que hasta el día de hoy forman parte de sus filas, actualmente cuenta con más de 40 marcas y más de 5,000 productos.

Uno de los compromisos de IRCO es brindar soluciones innovadoras que estén a la altura de las necesidades de un mercado que se renueva constantemente, es por ello que su equipo investiga y analiza nuevos productos, así como la implementación de las herramientas tecnológicas en los procesos de logística, para continuar como la opción número uno en variedad, calidad y servicio.

ATENDEMOS A LOS SECTORES:



AGRÍCOLA



INDUSTRIAL

DISTRIBUCIONES



ÍNDICE

BANDAS Y REFACCIONES

PÁGINA

BANDAS PLANAS	5
BANDAS MODULARES	8
CADENA DE TABLILLAS	11
HERRAMIENTA Y ACCESORIOS	12
REFACCIONES	15
CEPILLOS	19
VENTILADORES	20

FERRETERÍA

PÁGINA

ACERO	23
COMPRESORES	27
GENERADORES	28
BOMBA DE SUPERFICIE	29
EQUIPOS DE RIEGO	30
HIDROLAVADORAS	31
ELÉCTRICO	32
JUEGO DE HERRAMIENTAS	33
JUEGO DE TUBERO	33
JUEGO PARA ELECTRICISTA	34
JUEGO INDUSTRIAL	34
JUEGOS MAESTROS (BÁSICOS)	35
JUEGO MECÁNICO	36
SOGA (FERRETERA, MARINA, DE SEGURIDAD)	37
RAFIA (FORRAJERA, HORTÍCOLA Y COMERCIAL/INDUSTRIAL)	38
LÍNEA DE INVERNADERO	40

PACKING / FOOD SAFETY

PÁGINA

EMPLAYADO	42
CINTA	43
ESQUINERO	43
FLEJE	44
HERRAMIENTAS	45
PRODUCTOS DIVERSEY	46
RECUBRIMIENTOS	49



BANDAS/ REFACCIONES

BANDAS PLANAS



HS-S001ML

MATERIAL: PVC
COLOR: VERDE OSCURO
ESPEJOR: 2 MM
CUBIERTA: LISA
TEMP. DE USO: -10° A 70°



HS-S001DH

MATERIAL: PVC
COLOR: NEGRO
ESPEJOR: 2 MM
CUBIERTA: LISA
TEMP. DE USO: -10° A 70°



HS-S002

MATERIAL: PVC
COLOR: VERDE
ESPEJOR: 3 MM
CUBIERTA: LISA
TEMP. DE USO: -10° A 70°



HS-S002RB

MATERIAL PVC
COLOR BLANCO
ESPEJOR DE 3 MM
CUBIERTA LISA
TEMP. DE USO -10° A 70°

BANDAS PLANAS



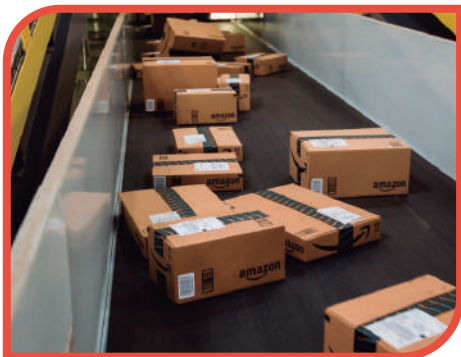
HS-S016PU-B

MATERIAL: POLIURETANO
COLOR: AZUL
ESPELOR: 1.6 MM
CUBIERTA: LISA
TEMP. DE USO: -10° A 100°



HS-S002QL

MATERIAL: PVC
COLOR: AZUL
ESPELOR: 3 MM
CUBIERTA: LISA
TEMP. DE USO: -10° A 70°



HS-S002DH

MATERIAL: PVC
COLOR: NEGRO
ESPELOR: 3 MM
CUBIERTA: LISA
TEMP. DE USO: -10° A 70°



HS-S004ML

MATERIAL: PVC
COLOR: VERDE OSCURA
ESPELOR: 5.2 MM
CUBIERTA: ANTIDERRAPANTE
TEMP. DE USO: -10° A 70°

BANDAS PLANAS



HS-S013QQ

MATERIAL: FIBRA
COLOR: BLANCO
ESPEJOR: 1.3 MM
CUBIERTA: TEXTIL
TEMP. DE USO: -10° A 100°

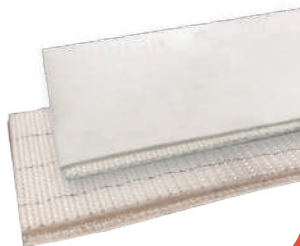
MATERIAL DE BANDAS

Todos los tipos de banda plana que distribuimos pueden ser fabricadas de los siguientes materiales:

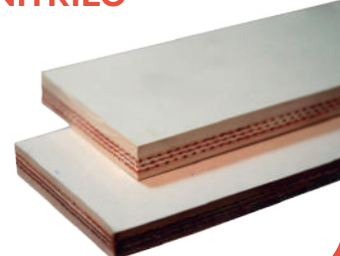
ANTIDERRAPANTE



ANTIESTÁTICA



NITRILO



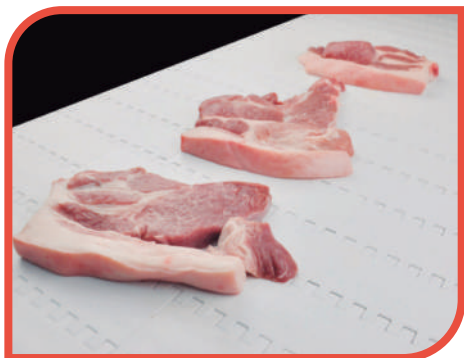
PVC



SBR



BANDAS MODULARES



SERIE 100A

ANCHO DEL MÓDULO: 251 MM
PASO: 50.8 MM
ESPELOR: 16 MM
ÁREA ABIERTA: 0%
EMPUJADORES: SI
GUARDA LATERAL: SI



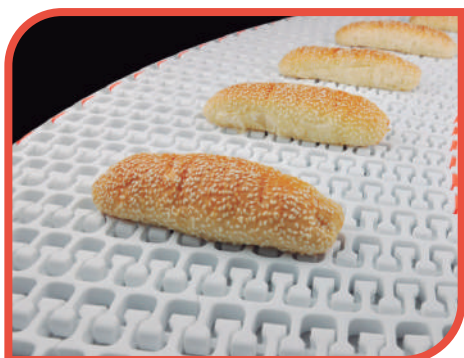
SERIE 100B

ANCHO DEL MÓDULO: 251 MM
PASO: 50.8 MM
ESPELOR: 16 MM
ÁREA ABIERTA: 20%
EMPUJADORES: SI
GUARDA LATERAL: SI



SERIE 200A

ANCHO DEL MÓDULO: 152 MM
PASO: 25.4 MM
ESPELOR: 10 MM
ÁREA ABIERTA: 0%
EMPUJADORES: SI
GUARDA LATERAL: SI



SERIE 300B

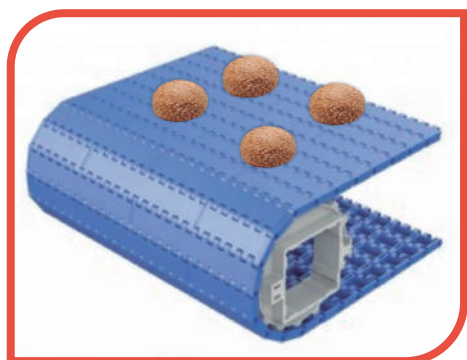
PASO: 45 MM
ANCHO DEL MÓDULO: 195 MM
ESPELOR: 15 MM
ÁREA ABIERTA: 52%
DIÁMETRO DEL PIN: 6 MM
EMPUJADORES: NO
GUARDA LATERAL NO
CURVA: SI

BANDAS MODULARES



SERIE 500B

ANCHO DEL MÓDULO: 165 MM
PASO: 25 MM
ESPELOR: 11 MM
ÁREA ABIERTA: 36%
EMPUJADORES: NO
GUARDA LATERAL: SI



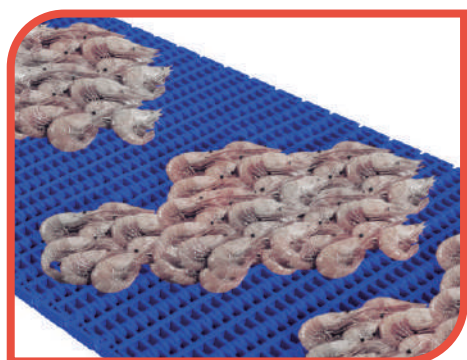
SERIE 502A-HD

ANCHO DEL MÓDULO: 152 MM
PASO: 25.4 MM
ESPELOR: 8.7 MM
ÁREA ABIERTA: 0%
EMPUJADORES: SI
GUARDA LATERAL: SI



SERIE 700A-N

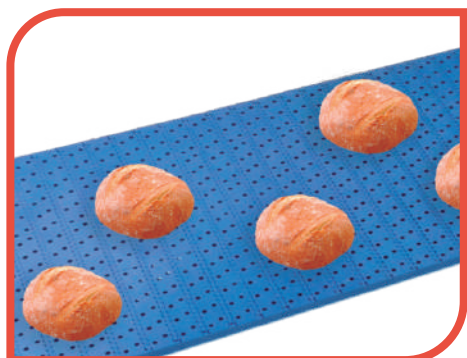
ANCHO DEL MÓDULO: 152 MM
PASO: 27 MM
ESPELOR: 11 MM
ÁREA ABIERTA: 0%
EMPUJADORES: SI
GUARDA LATERAL: SI



SERIE 700B-N

PASO: 27.2 MM
ANCHO DEL MÓDULO: 152 MM
ESPELOR: 8.7 MM
ÁREA ABIERTA: 38%
DIÁMETRO DEL PIN: 4.5 MM
EMPUJADORES: SI
GUARDA LATERAL SI
CURVA: NO

BANDAS MODULARES



SERIE 700AB-N

ANCHO DEL MÓDULO: 152 MM
PASO: 27 MM
ESPELOR: 11 MM
ÁREA ABIERTA: 4%
EMPUJADORES: SI
GUARDA LATERAL: SI



SERIE 1100A-N

ANCHO DEL MÓDULO: 152 MM
PASO: 15.2 MM
ESPELOR: 8.7 MM
ÁREA ABIERTA: 0%
EMPUJADORES: NO
GUARDA LATERAL: NO



SERIE 1100B-N

ANCHO DEL MÓDULO: 152 MM
PASO: 15.2 MM
ESPELOR: 5 MM
ÁREA ABIERTA: 28%
EMPUJADORES: NO
GUARDA LATERAL: NO



SERIE 2500B

ANCHO DEL MÓDULO: 200 MM
PASO: 25.4 MM
ESPELOR: 5 MM
ÁREA ABIERTA: 32%
EMPUJADORES: NO
GUARDA LATERAL: NO

CADENA DE TABLILLAS

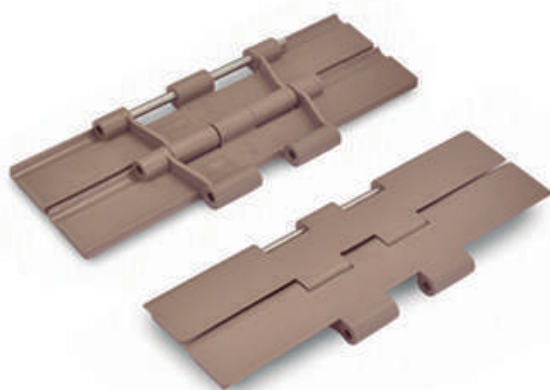


820-K350

ANCHO: 3.25"
PASO: 38.1 MM
ESPELOR: 4.00 MM
LARGO: 3.05 MTS
RADIO: 0
CARGA DE TRABAJO: 125 KG

820-K750

ANCHO: 7.5"
PASO: 38.1 MM
ESPELOR: 4.00 MM
LARGO: 3.05 MTS
RADIO: 0
CARGA DE TRABAJO: 125 KG



821-K1000

ANCHO: 10"
PASO: 38.1 MM
ESPELOR: 4.8 MM
LARGO: 3.05 MTS
RADIO: 0
CARGA DE TRABAJO: 273 KG

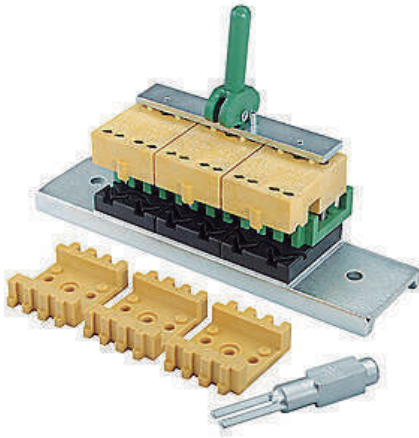
821-K450

ANCHO: 4.50"
PASO: 38.1 MM
ESPELOR: 4.00 MM
LARGO: 3.05 MTS
RADIO: 0
CARGA DE TRABAJO: 125 KG

HERRAMIENTAS Y ACCESORIOS



ENGRAPADORA



ENGRAPADORA

Engrapadora de 4 pulgadas para grapas AlligatorRS 62, 125 y 187.



ROLLER LACER

La roller lacer es el primer modelo de la línea que se ofrece en cuatro anchos 24" (600mm), 36" (90mm), 48" (1200mm) y 60" (1500mm). Resulta particularmente conveniente para grandes operaciones con bandas anchas.



MICROLASER

La microlaser es la más conveniente para bandas de 14" (350mm) y más pequeñas o bien para bandas más anchas cuyos requerimientos de engrapado no son frecuentes.

HERRAMIENTAS Y ACCESORIOS



GRAPAS



GRAPAS ALLIGATOR

MARCA: ALLIGATOR
ESPEJOR DE LA BANDA: 1/2"
PIW MÁXIMO: 25 PIW - 200 PIW
DIÁMETRO MÍNIMO DE POLEA: 1" - 14"



ABISAGRADAS ATORNILLADAS

MARCA: FLEXCO
ESPEJOR DE LA BANDA: 1/4" - 5/8"
PIW MÁXIMO: 190 PIW - 300 PIW
DIÁMETRO MÍNIMO DE POLEA: 6" - 9"



ABISAGRADAS CON REMACHES

MARCA: FLEXCO
ESPEJOR DE LA BANDA: 1/8" - 1"
PIW MÁXIMO: 330 PIW - 2000 PIW
DIÁMETRO MÍNIMO DE POLEA: 5" - 42"



GRAPAS ALLIGATOR

MARCA: ALLIGATOR
ESPEJOR DE LA BANDA: 1/16" - 1/4"
PIW MÁXIMO: 100 PIW - 200 PIW
DIÁMETRO MÍNIMO DE POLEA: 2" - 4"



PLACA SÓLIDA CON REMACHES

MARCA: FLEXCO
ESPEJOR DE LA BANDA: 7/32" - 15/16"
PIW MÁXIMO: 400 PIW - 800 PIW
DIÁMETRO MÍNIMO DE POLEA: 14" - 36"

HERRAMIENTAS Y ACCESORIOS



GRAPAS



CLIPPER G SERIES

MARCA: FLEXCO
ESPESOR DE LA BANDA: .059" - .197"
PIW MÁXIMO: 100 PIW
DIÁMETRO MÍNIMO DE POLEA: 1.6" - 3.0"



GANCHO DE ALAMBRE

MARCA: CLIPPER
ESPESOR DE LA BANDA: 25/64"
PIW MÁXIMO: 200 PIW
DIÁMETRO MÍNIMO DE POLEA: 15/16" - 7"



PLACA SÓLIDA ATORNILLADA

MARCA: FLEXCO
ESPESOR DE LA BANDA: 3/16" - 1" - 3/16"
PIW MÁXIMO: 150 PIW - 620 PIW
DIÁMETRO MÍNIMO DE POLEA: 12" - 48"



REMACHES DE PLÁSTICO

MARCA: ALLIGATOR
ESPESOR DE LA BANDA: 1/8"
PIW MÁXIMO: 40 PIW - 65 PIW
DIÁMETRO MÍNIMO DE POLEA: 1" - 1/2" - 3"



PARCHE DE LAVANDERIA

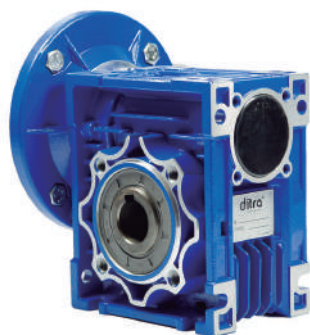
MARCA: CLIPPER
ESPESOR DE LA BANDA: .078"
PIW MÁXIMO: N/A
DIÁMETRO MÍNIMO DE POLEA: 15/16"



MOTOR

Bombas, máquinas, herramientas, aparatos electrodomésticos, herramientas eléctricas, y unidades de disco. Estos pueden ser impulsados por la corriente directa o por la corriente alterna de una rejilla de distribución eléctrica central.

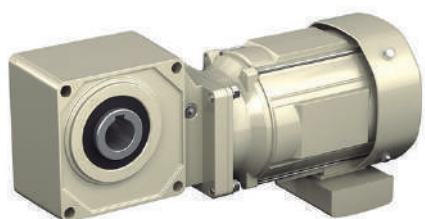
Motores para todo tipo de industria
Desde .25 hp hasta 500 hp
Monofásicos / Trifásicos
Uso General / Brida C
Acero negro / Inoxidables / Lavables



REDUCTOR

Los reductores son empleados para el accionamiento de toda clase de máquina de uso industrial y cotidiano que necesiten disminuir la velocidad de un motor eléctrico de una forma segura y eficiente, entregando el torque necesario para su correcto funcionamiento.

Variedad en montajes, tamaños y relaciones
Aluminio / Fierro Vaciado



MOTORREDUCTOR

motorreductores son cuerpos compactos formados por uno o varios pares de engranajes que ajustan la velocidad y la potencia mecánica de aparatos y máquinas que funcionan con un motor, y que precisan que la velocidad del motor se adapte a la velocidad para que funcione perfectamente la máquina.

Para todo tipo de industria
Variedad en montajes
Corona sin fin / Colineales / Helicoidales
Aluminio / Fierro Vaciado / Inoxidables / Lavables

REFACCIONES



CATARINAS Y POLEAS



CATARINAS

Las catarinas diseñadas para ingeniería son diseñadas y fabricadas para el máximo desempeño en la industria, con características de construcción, preparación y variantes adaptables a cada aplicación.

Tipo A,B,C,D
Estándar / Milimétricas
Barreno Piloto / Calibradas
Acero Negro / Inoxidables



POLEAS

Utilizadas para variar la velocidad

Tipo A,B,C,D,E
Aluminio / Hierro Fundido

CADENAS

Las cadenas son usadas de muchas maneras para transportar, deslizar o jalar una gran cantidad de materiales en cualquier tipo de industria.

Rodillos / Ingeniería / Agrícolas
Estandar / Milimétricas
Con aditamentos
Acero negro / Inoxidable / Niquelada



CANDADO
PARA CADENA

PASO LARGO

MILIMÉTRICAS

CON
ADIMENTOS

REFACCIONES



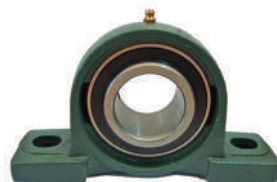
CHUMACERAS

Disponibles en diferentes configuraciones de cajas, por ejemplo chumacera de base, brida de dos pernos, brida de cuatro pernos, etc.

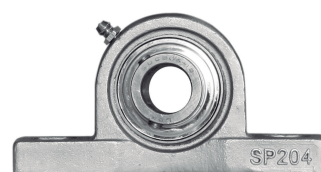
Estandar / Milimetricas
De bloque / Bipartidas
Acero negro / Thermoplasticas / inoxidables



SANITARIAS



ACERO



ACERO INOX.

RODAMIENTOS

Bolas / Cilíndricos
Sellados / Abiertos
Aceros Negro / Inoxidable



DE BOLA



DE RODILLO

REFACCIONES

LUBRICANTES

Ayudan al control de la fricción y el desgaste aumentando la fiabilidad de los equipos, generando ahorros de energía y costos.

- Grasa Sanitaria
- Aceite Mineral



ACEITES



GRASAS

BANDAS DE TRANSMISIÓN

Sustituyen a grupos de engranajes, ejes y sus cojinetes o a dispositivos de transmisión similares

- En V/ Plana / Dentada / Redonda



SINCRÓNICA



TIPO V

CEPILLOS

CEPILLOS

Utilizados en el proceso de lavado, secado y encerado post cosecha

- Redondos / Ondulados / Espirales / Mechudos / Lineales
- Polietileno / Nylon / PBT



SECADO

LAVADO

ENCERADO



STRIP BRUSH

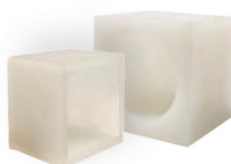
MECHUDO

ACCESORIOS



TAQUETES

Redondo / Cuadrado y Redondo
Ranurado
Aluminio / Plástico



INSERTOS

Cuadrado / Redondo



DONA LATEX

Utilizada para el secado
de la fruta.

EXTRACTORES



AXIALES DIRECTOS

Ideal para locales comerciales, bodegas, locales deportivos, fábricas, naves industriales y talleres.

- Directos / Con Transmisión
- Monofásico / Trifásico



AXIALES CON TRANSMISIÓN

Ideal para locales comerciales, bodegas, locales deportivos, fábricas, naves industriales y talleres.

- Directos / Con Transmisión
- Monofásico / Trifásico



TUBULARES

Proporciona grandes prestaciones de caudal-presión para llevar a cabo la extracción de humos o gases a través de conductos. Su diseño compacto, le permite ser instalado en ducterías de transporte neumático. Ideal para ventilación general, procesos industriales y eliminación de humos.

- Directos / Con Transmisión
- Monofásico / Trifásico



VENTILADOR DE TECHO

Movimiento de gran volumen de aire a baja velocidad y operación silenciosa. Ideal para ventilación de recintos con techo alto como bodegas, centros comerciales, naves industriales y restaurantes.

- Desde 2.5 m hasta 7 m

VENTILADORES



SOPLADORES



CENTRIFUGOS

Se emplean en los procesos industriales para mover gases y pueden resistir condiciones operativas severas, como altas presiones y temperaturas.

Ideal para Sistemas de ventilación, acondicionamiento de aire, enfriamiento de máquinas industriales e impulsión de aire en conductos.

ACCESORIOS



ASPAS



CEBOLLAS



PERSIANAS



VENTURI

CORTINAS DE AIRE



MODELO CAS

Ofrecen un silencioso funcionamiento ideal para aplicaciones comerciales donde el nivel de ruido es fundamental. Envoltura diseñada y estilizada para optimizar la salida de aire con velocidades apropiadas para su uso en lugares donde la apertura y cierre de puertas sea constante.

■ 36" / 48" / 60" de longitud

VENTILADORES



CORTINAS DE AIRE



MODELO CAX

Tiene como objetivo principal evitar la pérdida de sistemas HVAC y formar una barrera divisora para evitar el paso de contaminantes en áreas específicas, donde la entrada y salida de personas o mercancías es continua; o bien, cuando permanece abierta una puerta al exterior.

Ideal para la industria alimenticia, zonas costeras, centros comerciales, hospitales y restaurantes.

- 36" / 48" / 60" de longitud

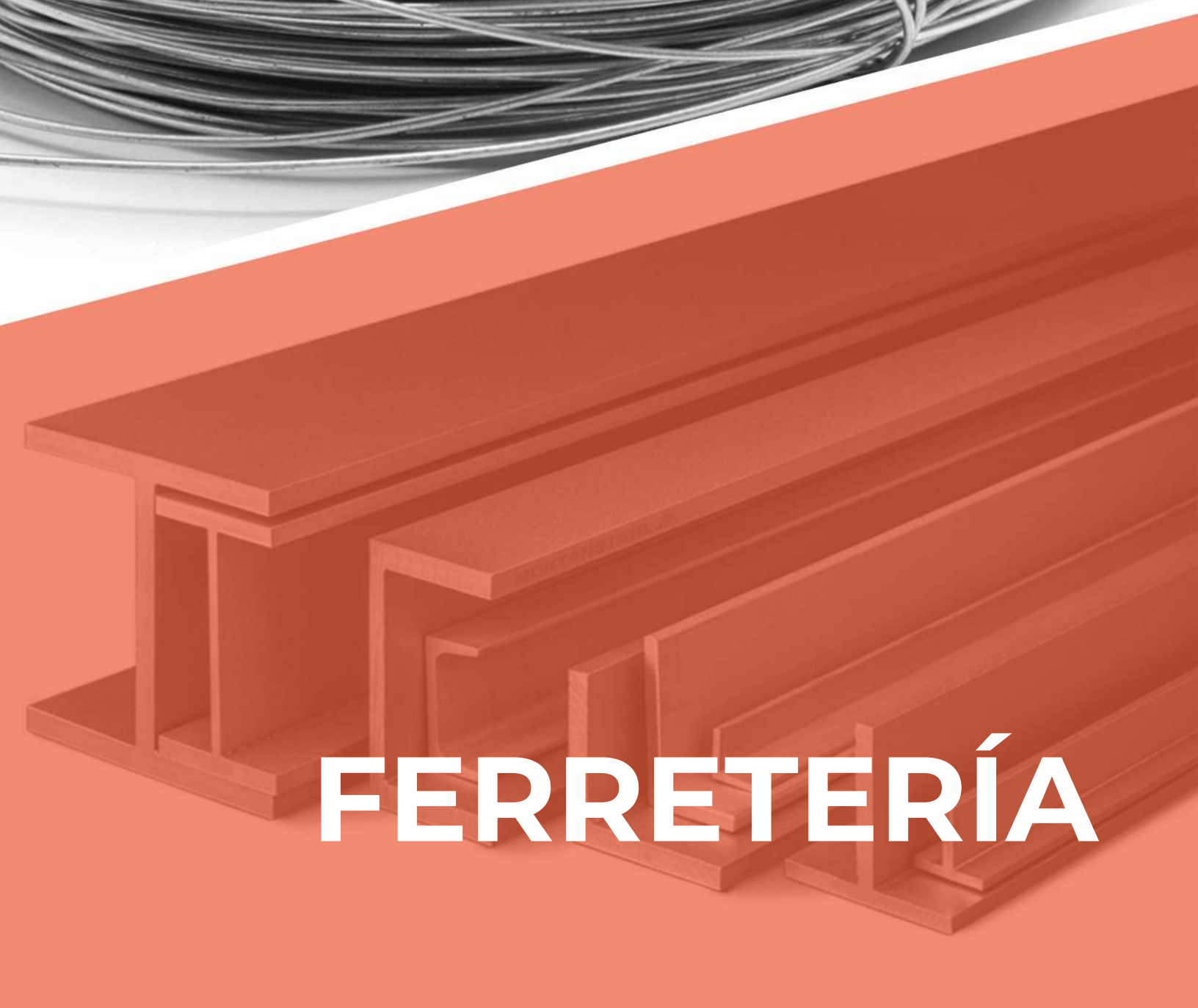


MODELO CAF

Aplicaciones comerciales y todos los recintos donde se necesitan sistemas de control de ambiente con barrido de aire, evitando el paso de aire sucio e insectos, a alturas moderadas

Ideal para centros comerciales, escuelas y fast food.

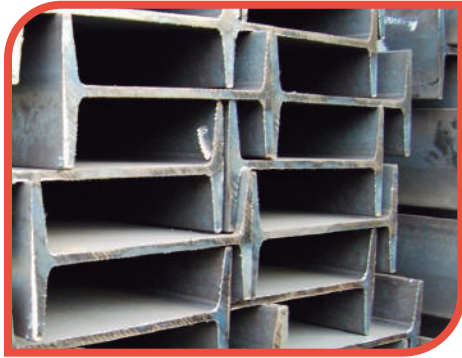
- 36" / 48" / 60" de longitud



FERRETERÍA

ACERO

PERFILES ESTRUCTURALES



VIGA IPR

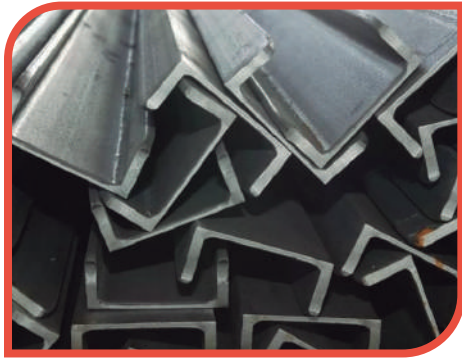
Se utilizan principalmente en la fabricación de estructuras metálicas, edificios, puentes, implementos agrícolas, y muchas otras aplicaciones.

- Dimensiones: 4" x 4" a 40" x 12"

VIGA IPS

Las vigas IPS tiene la misma función que las IPR, la diferencia se encuentra en los patines cuyo espesor es variable.

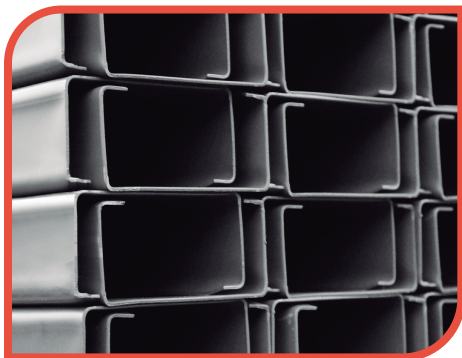
- Peralte: 3 pulg - 76.2 mm a 8 pulg - 203.2 mm



CANALES (CPS)

Son vigas en forma de "U" que se utilizan como un elemento estructural para soportar lozas, en la fabricación de carrocerías, implementos agrícolas.

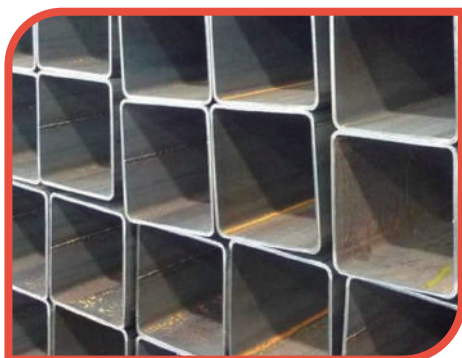
- Perfil: 3 pulg - 76.2 mm a 15 pulg - 381.0 mm



POLÍN

Los polines son productos derivados de lámina caliente generalmente en forma de «C» con aplicación estructural, como fachadas y cubiertas de edificios, centros comerciales, naves industriales.

- Polín C: 3" a 14"
- Polín Z: 6" a 12"



HSS

Los tubos estructurales HSS se utilizan en la fabricación de estructuras, implementos agrícolas, etc.

- Se manejan en Acero A-500°B a 12.20 m.

ACERO

PLANOS

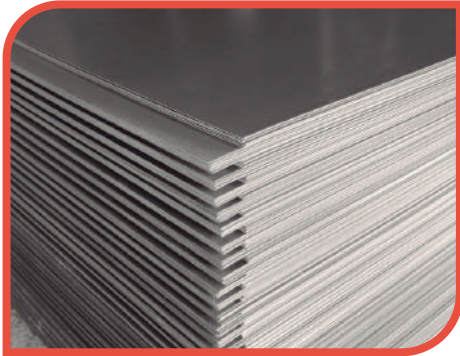


LÁMINA INOX.

- Lámina lisa y pulida Tipo 304
- Calibre: 10, 12, 14, 16, 18, 20

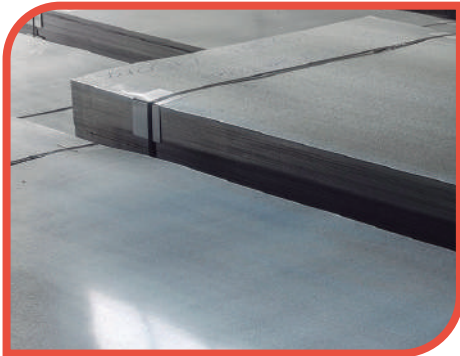


LÁMINA GALVANIZADA

Se utiliza para fabricar muebles metálicos, estantería, envases, componentes industriales, etc.

- Calibre: 14 a 16
- Medidas: 3" y 4" x 10

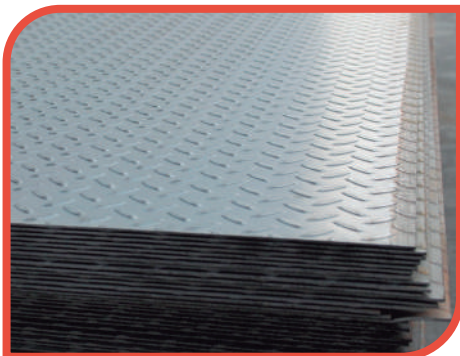


LÁMINA ANTIDERRAPANTE

Esta hoja de acero laminada en caliente tiene relieve en forma de semilla o diamante. Es ideal para pisos en naves industriales, rampas, escaleras, autobuses, etc.

- Tipo 304 4 x 10
- Calibre: 10, 11, 12, 14

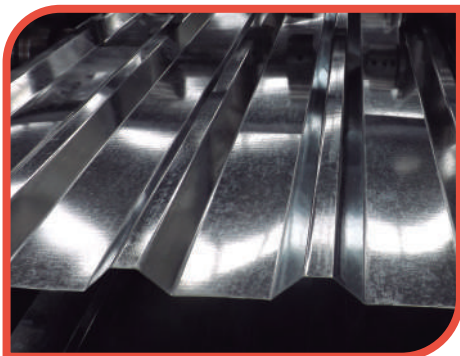


LÁMINA ZINTROALUM

- R72 y R101
- Calibre: 22, 24, y 26

ACERO

ALAMBRE GALVANIZADO



USOS

- Instalaciones eléctricas
- Jardinería
- Reparaciones provisionales
- Amarres en mallas

CARACTERÍSTICAS

- Acabado galvanizado
- Rollos continuos (sin cortes)

VENTAJAS

- Mayor resistencia a la corrosión
- Alambre multiusos
- Ideal para manejo de ferreterías

ESPECIFICACIONES DEL ALAMBRE

- Galvanizado _____ Comercial
- Resistencia a la tensión _____ 55-75 ksi

ALAMBRE ZIGZAG



CARACTERÍSTICAS

- Galvanizado
- Calibre 10, 11 y 12
- Rollos de 30 a 50 kg

ACERO

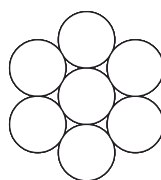
ALAMBRE RETENIDA



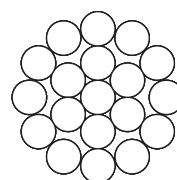
DESCRIPCIÓN

Conjunto de alambres de acero galvanizado, retorcidos helicoidalmente en construcciones 1x3, 1x7 y 1x19.

CONSTRUCCIÓN DE LA RETENIDA



1x7 (6/1)



1x19 (12/6/1)



COMPRESORES



LUBRICADOS

Ideal para aplicaciones en inflado de llantas, gasolineras, para operar herramientas neumáticas en la cochera o taller de residencia y para talleres de pintura.

- Alta confiabilidad gracias a su operación por pistones
- La unidad de compresión en hierro fundido ayuda a incrementar la vida útil del producto, disminuir tiempos muertos y reducir el mantenimiento.
- Desde medio caballo hasta 30 caballos



LIBRES DE ACEITE

- Purga automática
- Entrega de aire más limpio
- Equipo extra silencioso
- Filtro regulador
- Pintura electrostática



TORNILLO

Ideal para el uso con herramienta neumática, en la industria de procesos, manufacturera automotriz, maderera, inyección de plásticos.

- Ahorra energía eléctrica.
- Menor nivel de mantenimiento y mejor eficiencia energética que la transmisión por bandas.
- Bajo nivel de ruido y vibración.



TRATAMIENTO DE AIRE

Ideal para la industria automotriz, de manufactura, maquiladoras, electrónica, textil, la imprenta.

- Accesorio para compresores recíprocos, Scroll o tornillo con tanque de almacenamiento.
- Elimina condensados generados por el proceso de compresión.
- Tiene un ciclo de operación basado en flujo de aire.

GENERADORES



RECREACIONAL

Ideales para actividades al aire libre como camping, pesca, casas de campo, etc.

- Diseño robusto.
- Bajo nivel de ruido
- Equipados con sistema de aviso de bajo nivel de aceite.
- De fácil transportación
- 1,600 W a 4,000 W



EMERGENCIAS

Ideales para construcción ligera y energía de respaldo en emergencias.

- Diseño robusto.
- Alternador libre de mantenimiento (sin escobillas).
- Equipados con sistema de aviso de bajo nivel de aceite.
- De fácil transportación.
- 5,500 W a 9,500 W



CONTRACTOR PRO

Ideales para construcción ligera y energía de respaldo en emergencias.

- Diseño robusto.
- Alternador libre de mantenimiento (sin escobillas).
- Equipados con sistema de aviso de bajo nivel de aceite.
- De fácil transportación.
- 9,500 W a 12,000 W



INDUSTRIAL CONTINUO

- Con ultrafiltración de diesel.
- Energía eléctrica a bajo costo.
- Monofásico 120/240 VCA.
- Trifásico 127/220 VCA ó 254/440 VCA

BOMBAS DE SUPERFICIE



RECREACIONAL

Las más eficientes del mercado. La mayor presión y flujo en su categoría.

- Protector térmico evita que el motor se dañe por calentamiento.
- Protección por sobrecarga evita que el motor trabaje en situaciones adversas
- Respalda por la más grande red de centros de servicio autorizados en México.



INDUSTRIAL

Las más eficientes del mercado. La mayor presión y flujo en su categoría.

- Bomba centrífuga de alto flujo y baja presión.
- Excelente opción para trasvasar agua limpia y/o llenado de depósitos
- Aplicaciones que necesiten altos volúmenes de agua con bajo consumo energético.



SUMERGIBLE

La más resistente a la arena en su categoría

- Impulsores tipo flotantes fabricados en Noryl®.
- Difusores fabricados en policarbonato
- Descarga y cople en acero inoxidable extra resistentes.
- Válvula check integrada.

EQUIPOS DE RIEGO



AUTOCEBANTES ELÉCTRICAS

Ideal para aplicaciones de drenado de zanjas, irrigación en agricultura, traslado de agua en ganadería y desagüe de líquidos turbios.

- Transferencia de agua con paso de sólidos en suspensión de hasta 1".
- Libre de mantenimiento a diferencia de un equipo a gasolina ó diesel.
- Alto flujo a media presión.



MOTOBOMBAS DE GASOLINA

Equipo ideal para transferencia de agua turbia en aplicaciones de desagüe, agricultura, ganadería, etc

- Paso de sólidos en suspensión 3/4".
- Opción con motor Kohler®: vida útil de 2000 horas ó Thunder®: 1200 horas
- Construcción en aluminio más ligera.



MOTOBOMBAS DIESEL

Equipo ideal para transferencia de agua limpia en aplicaciones con difícil acceso a electricidad o que requieran una opción portátil.

- Alta eficiencia: mayor presión y flujo de agua con menor consumo de combustible. Uso continuo.
- Motores Diesel altamente eficientes, menor costo de operación y con opción de arranque eléctrico o manual.

HIDROLAVADORAS



DOMESTICO

Ideal para limpieza ligera de superficies en casas como patios, automoviles, bicicletas, muebles de jardín o utensilios caseros de forma esporádica.

- Portátil y fácil de almacenar.
- Versatilidad de aplicaciones en el hogar gracias a sus accesorios.
- Aplicaciones en el hogar



COMERCIAL

Ideal para el uso en las áreas de construcción de residencias, limpieza de vehículos, pequeñas áreas de ganado o comercios.

- Se recomienda su uso cuando hay lejanía a los contactores eléctricos.
- Mayor tiempo de vida gracias a su motor horizontal.
- Fácil transportación y entrada en superficies irregulares gracias a las llantas semineumáticas.
- Alto flujo de agua y presión para eliminar la suciedad.



INDUSTRIAL

Ideal para la limpieza de drenajes, maquinaria, plantas de manufactura o grandes áreas, limpieza con detergentes o autolavados.

- Incrementa la efectividad de la limpieza en menor tiempo de trabajo.
- Disminuye el tiempo de secado.
- Aplicaciones de uso rudo gracias a su bomba triplex de émbolos de cerámica.

ELÉCTRICO

VARIADORES



RANGO DE POTENCIA

1 FASE 200-240 V AC	0.18 - 2.2 KW
2 FASE 200-240 V AC	0.25 - 3.7 KW
3 FASE	0.37 - 22 KW



DATOS TÉCNICOS

	FR-D720S	FR-D740	FR-E720S	FR-D740
Rango de potencia	0.1 hasta 2.2 KW	0.4 hasta 7.5 KW	0.1 hasta 2.2 KW	0.4 hasta 7.5 KW
Fuente de alimentación (50/60 Hz)	Monofásica 200 - 240V	Trifásica 380 - 480V	Monofásica 200 - 240V	Trifásica 380 - 480V
Frecuencia de salida	0.2 - 400Hz			
Unidad de mando	Integrada			



DATOS TÉCNICOS

Rango de potencia	0.12 KW - 15 KW (0.16 hp - 20 hp)
Grado de protección	IP20
Rango de tensión	1 AC 200 V ... 240 V (+/- 10%) 3 AC 380 V ... 480 V (+10% / 15%)
Opciones de control	U/f U/f FCC U/f multipunto
Entradas / Salidas	4DI / 2DO / 2AI / 1AO

JUEGO DE HERRAMIENTAS



JPU02



JUEGO DE HERRAMIENTA DE PODER CON ACCESORIOS EN CAJA PLÁSTICA

CÓDIGO	CONTENIDO		PRECIO
JPU02	ESMERILLADORA ANGULAR ROTOMARTILLO JUEGO DE BROCAS DISCOS DESBASTE LENTES DE SEGURIDAD	1	

CONTENIDO:

CÓDIGO	DESCRIPCIÓN	CÓDIGO	CONTENIDO
RM712C	ROTOMARTILLO	1/2"	1
EA904	ESMERILLADORA ANGULAR	4 1/2"	1
G5115	JUEGO DE BROCAS	1/16" - 1/2"	15 PZAS.
U386	DISCOS DESBASTE	4 1/2"	5
USL005	LENTES DE SEGURIDAD		1
CPU20	CAJA PLÁSTICA	21"	1

JUEGO DE TUBERO

CÓDIGO	PIEZAS
98162	20

98162



CONTENIDO:

CÓDIGO	DESCRIPCIÓN	PIEZAS
1332PN	MARTILLO BOLA CABEZA BLACK32OZ	1
86A-3/4x8"	CINCEL CORTA FRÍA 3/4x8"	1
122280	ESCUADRA DE CANTERO 8x12"	1
UNT12	UNT12 NIVEL TORPEDO 9"	1
293R	PINZA PRESIÓN RECT 10"	1
712	LLAVE AJUSTABLE 12" CROMADA	1
1595LSW	FLEXÓMETRO ACERO INOXIDABLE 5Mx30MM	1
41-5/8	PUNTO PARA CENTRAR 90° 5/8"	1
UFMB12	LIMA MEDIA CAÑA BASTARDA 12"	1
UFRB10	LIMA REDONDA BASTARDA 10"	1

CONTENIDO:

CÓDIGO	DESCRIPCIÓN	PIEZAS
354F	ARCO SEGUETA FIJO PESADO 12"	1
9112G	DEST GOLPE PLANA 3/8"x12"	1
814HD	LLAVE STILLSON HIERRO MALEABLE14"	1
122255	ESCUADRA COMBINACIÓN 12"3CAB	1
D7C20	CAJA METAL 62x24x24CM C20	1
123270	PLOMADA DE BRONCE 227GR	1
UFPB12	LIMA PLANA BASTARDA 12"	1
800112DV	COMPAS DE PUNTO DIVISOR 12"	1
122102	NIVEL DE ALUMINIO 14"	1

JUEGO PARA ELECTRICISTA



98166



CÓDIGO	PIEZAS	
98166	65	1

CONTENIDO:		
CÓDIGO	DESCRIPCIÓN	PIEZAS
UNT12	NIVEL TORPEDO 9"	1
122102	NIVEL DE ALUMINIO 14"	1
9608	DESTORNILLADOR AMBAR PUNTA PLANA REDONDO 3/8x8"	1
9604	DESTORNILLADOR AMBAR PUNTA PLANA REDONDO 1/4x4	1
9632	DESTORNILLADOR AMBAR PUNTA CABINET 3/16x4	2
9682	DESTORNILLADOR AMBAR PUNTA PHILLIPS #1 3/16x3	1
9684	DESTORNILLADOR AMBAR PUNTA PHILLIPS #2 1/4x4-1/4	1
9671	DESTORNILLADOR AMBAR PUNTA PHILLIPS #2 1/4x1-3/8	2
9683	DESTORNILLADOR AMBAR PUNTA PHILLIPS #1 3/16x8	1

CONTENIDO:		
CÓDIGO	DESCRIPCIÓN	PIEZAS
9680	DESTORNILLADOR AMBAR PUNTA PHILLIPS #0 1/8x2-1/2	1
9624	DESTORNILLADOR AMBAR PUNTA CABINET 1/8x4	2
9626	DESTORNILLADOR AMBAR PUNTA CABINET 1/8x6	1
712	LLAVE AJUSTABLE 12" CROMADA	1
814HD	LLAVE STILLSON HIERRO MALEA 14"	1
12001	JUEGO 11 LLAVE COMBINADA EN PULGADAS CON RACK	1

CONTENIDO:		
CÓDIGO	DESCRIPCIÓN	PIEZAS
1324PN	MARTILLO BOLA CABEZA BLACK 24OZ	1
41-1/2	PUNTO PARA CENTRAR 90° 1/2"	1
UFRB12	LIMA REDONDA BASTARDA 12"	1
1598LSW	FLEXOMETRO ACERO INOXIDABLE 5M x 30MM	1
268G	PINZA ELECTRICISTA 8-17/32"	1
D7C20	CAJA METAL 62x24x24 CM C20	1
UFMB12	LIMA MEDIA CAÑA BASTARDA 12"	1

CONTENIDO:		
CÓDIGO	DESCRIPCIÓN	PIEZAS
4972	JUEGO 12 LLAVES L EN PULGADAS CON ESTUCHE	1
4976a	JUEGO 11 LLAVES L MÉTRICAS CON ESTUCHE	1
363AT	ARCO SEGUETA ALTA TENSION 12"	1
299	PINZA PELACABLE 10-22AWG 8-3/4"	1
2292G	PINZA PUNTA LARGA ALTA PLANACA 8-9/32"	1
293R	PINZA PRESIÓN RECTA 10"	1
207G	PINZA CORTE DIAGONAL ALTA PALANCA 7-5/8"	1
278G	PINZA MECÁNICO RUBBER GRIP 8"	1
246G	PINZA EXTENSIÓN SUAVE 10"	1

JUEGO INDUSTRIAL

JE28



CONTENIDO:		
CÓDIGO	DESCRIPCIÓN	
8206	DESTORNILLADOR BIMATERIAL TIPO CAJA 3/16"	
8208	DESTORNILLADOR BIMATERIAL TIPO CAJA 1/4"	
8210	DESTORNILLADOR BIMATERIAL TIPO CAJA 5/16"	
8212	DESTORNILLADOR BIMATERIAL TIPO CAJA 3/8"	
8214	DESTORNILLADOR BIMATERIAL TIPO CAJA 7/16"	
8216	DESTORNILLADOR BIMATERIAL TIPO CAJA 1/2"	
1598LSW	FLEXOMETRO ACERO INOX. 8M x 30MM	
207G	PINZA CORTE DIAGONAL ALTA PALANCA 7-5/8"	
2292G	PINZA PUNTA LARGA ALTA PALANCA 8-9/32"	

CONTENIDO:		
CÓDIGO	DESCRIPCIÓN	
263G	PINZA VIA PODER 10"	
269G	PINZA ELECTRICISTA 9-5/16"	
291	PINZA PELACABLE 10-22 AWG 6-3/4"	
292	PINZA PELACABLE 16-25 AWG 6-3/4"	
689AR	NAVAJA AUTOMÁTICA DE SEGURIDAD	
710	LLAVE AJUSTABLE 10" CROMADA	
8606	DESTORNILLADOR BIMATERIAL PUNTA PLANA 5/16x6"	
8616	DESTORNILLADOR BIMATERIAL PUNTA PLANA 1/4x6"	

CONTENIDO:		
CÓDIGO	DESCRIPCIÓN	
8624	MARTILLO BOLA CABEZA BLACK 24OZ	
8632	PUNTO PARA CENTRAR 90° 1/2"	
8634	LIMA REDONDA BASTARDA 12"	
8680	FLEXOMETRO ACERO INOXIDABLE 5M x 30MM	
8682	PINZA ELECTRICISTA 8-17/32"	
8687	CAJA METAL 62x24x24 CM C20	
MP117	LIMA MEDIA CAÑA BASTARDA 12"	
UNT12	NIVEL TORPEDO 9"	
USL003	LENTES DE SEGURIDAD CRONOS TRANSPARENTES	

CÓDIGO	DESCRIPCIÓN
JE28	JUEGO INDUSTRIAL PARA ELECTRICISTA DE MALETÍN

JUEGOS MAESTROS (BÁSICOS)



99201



CONTENIDO:	
CÓDIGO	DESCRIPCIÓN
5014H	DADO 3/8" LARGO 6 PUNTAS 3/8"
5016H	DADO 3/8" LARGO 6 PUNTAS 7/16"
5018H	DADO 3/8" LARGO 6 PUNTAS 1/2"
5020H	DADO 3/8" LARGO 6 PUNTAS 9/16"
5022H	DADO 3/8" LARGO 6 PUNTAS 5/8"
5024H	DADO 3/8" LARGO 6 PUNTAS 11/16"
5026H	DADO 3/8" LARGO 6 PUNTAS 3/4"
5028H	DADO 3/8" LARGO 6 PUNTAS 13/16"
5212H	DADO 3/8" 6 PUNTAS 3/8"
5214H	DADO 3/8" 6 PUNTAS 7/16"
5216H	DADO 3/8" 6 PUNTAS 1/2"
5218H	DADO 3/8" 6 PUNTAS 9/16"
5220H	DADO 3/8" 6 PUNTAS 5/8"
5222H	DADO 3/8" 6 PUNTAS 11/16"
5224H	DADO 3/8" 6 PUNTAS 3/4"
5226H	DADO 3/8" 6 PUNTAS 13/16"
5228H	DADO 3/8" 6 PUNTAS 7/8"
5249	METRACA 3/8" REVERSIBLE CABEZA TIPO PERA
5260	EXTENSIÓN DE 3/8x12"
5262	EXTENSIÓN DE 3/8x12"
5270	NUDO UNIVERSAL 3/8"
5496	CAJA METÁLICA 45.5 x 14.4 x 9 CM

CONTENIDO:	
CÓDIGO	DESCRIPCIÓN
1212	LLAVE COMBINADA 3/8"
1214	LLAVE COMBINADA 7/16"
1216	LLAVE COMBINADA 1/2"
1218	LLAVE COMBINADA 9/16"
1220	LLAVE COMBINADA 5/8"
1222	LLAVE COMBINADA 11/16"
1224	LLAVE COMBINADA 3/4"
1226	LLAVE COMBINADA 13/16"
1228	LLAVE COMBINADA 7/8"
1316P	MARTILLO BOLA CABEZA PULIDA 16OZ
1368	MAZO CON CABEZA DE HULE 22OZ
207GHL	PINZA 7 3/4" CORTE DIAGONAL ALTA PALANCA
226G	PINZA 6 3/4" PUNTA LARGA CON LATÓN
263G	PINZA 9 1/16" VÍA PODER
278G	PINZA 8" MECÁNICO RUBBER GRIP
4071	PINZA 7" PRESIÓN USO PESADO QUIJADA RECTA
41-1/2	PUNTO PARA MARCAR 90° 1/2"
41-3/8	PUNTO PARA MARCAR 90° 3/8"
47-3/8x3/16	PUNZÓN BOTADOR RECTO 3/8x3/16"
47-5/16x1/8	PUNZÓN BOTADOR RECTO 5/16x1/8"
4977B	JUEGO 9 LLAVE HEXAGONAL 5/64-1/4" NAV
5012H	DADO 3/8" LARGO 6 PUNTAS 3/8"

CONTENIDO:	
CÓDIGO	DESCRIPCIÓN
706	LLAVE AJUSTABLE 6" CROMADA
710	LLAVE AJUSTABLE 10" CROMADA
86A-5/16	CINCEL CORTA FRÍO 5/16"
86A-5/8	CINCEL CORTA FRÍO 5/8"
86A-7/16	CINCEL CORTA FRÍO 7/16"
96-3/8	PUNZÓN GUÍA BOTADOR LARGO 3/8"

CONTENIDO:	
CÓDIGO	DESCRIPCIÓN
9682	DESTORNILLADOR AMBAR PHILLIPS #1 3/16x3"
9684	DESTORNILLADOR AMBAR PHILLIPS #2 1/4x4-1/4"
9804	DESTORNILLADOR AMBAR PLANA CUADRADA 1/6x4"
9806	DESTORNILLADOR AMBAR PLANA CUADRADA 5/16x6"
9808	DESTORNILLADOR AMBAR PLANA CUADRADA 3/8x8"
E112	PORTA HERRAMIENTA 10 BOLSAS 37x40CM
D6	CAJA METÁLICA PORTA HERRAMIENTAS

JUEGOS MAESTROS (BÁSICOS)

99211M



CONTENIDO:	
CÓDIGO	DESCRIPCIÓN
5217M	DADO 3/8" 12 PUNTAS 17 MM
5218M	DADO 3/8" 12 PUNTAS 18 MM
5219M	DADO 3/8" 12 PUNTAS 19 MM
5249	MATRACA 3/8 REVERSIBLE CABEZA TIPO PERA
5260	EXTENSIÓN DE 3/8x3"
526006	EXTENSIÓN DE 3/8x6"
5265	MANGO ARTICULADO 3/8x7" 13/16"
5270	NUDO UNIVERSAL 3/8"
5396	CAJA METÁLICA 35.5 x 17.7 x 5.5 CM
690	NAVAJA RETRACTIL CURVA 7 1/2"
706	LLAVE AJUSTABLE 6" CROMADA

CONTENIDO:	
CÓDIGO	DESCRIPCIÓN
710	LLAVE AJUSTABLE 10" CROMADA
86A-5/16	CINCEL CORTA FRÍO 5/16"
86A-5/8	CINCEL CORTA FRÍO 5/8"
86A-7/16	CINCEL CORTA FRÍO 7/16"
9315MS	DESTORNILLADOR PUNTAS INTERCAMBIABLE 1/4" 15 EN 1
96-3/8	PUNZÓN GUÍA BOTADOR LARGO 3/8"
9682	DESTORNILLADOR AMBAR PHILLIPS #1 3/16x3"
8684	DESTORNILLADOR AMBAR PHILLIPS #2 1/4x4-1/4"
9806	DESTORNILLADOR AMBAR PLANA CUADRADA 5/16x6"
9808	DESTORNILLADOR AMBAR PLANA CUADRADA 3/8x8"
1599LSW	FLEXÓMETRO DE ACERO INOXIDABLE 10M x 30MM
CPU20A	CAJA PLÁSTICA PORTA HERRAMIENTAS

CONTENIDO:	
CÓDIGO	DESCRIPCIÓN
12012S	CUCHILLO LINOLEO 8" MANGO MADERA
1207M	LLAVE COMBINADA METRICO 7MM
1208M	LLAVE COMBINADA METRICO 8MM
1209M	LLAVE COMBINADA METRICO 9MM
1210M	LLAVE COMBINADA METRICO 10MM
1211M	LLAVE COMBINADA METRICO 11MM
1212M	LLAVE COMBINADA METRICO 12MM
1213M	LLAVE COMBINADA METRICO 13MM
1214M	LLAVE COMBINADA METRICO 14MM
1215M	LLAVE COMBINADA METRICO 15MM
1316P	MARTILLO BOLA CABEZA DE PULIDA 16OZ
1368	MAZO CON CABEZA DE HULE 22OZ
207GHL	PINZA 7 3/4" CORTE DIAGONAL ALTA PALANCA
226G	PINZA 6 3/4" PUNTA LARGA CON LATÓN
266G	PINZA 14" EXTENSIÓN PARA TUBO 6 POSICIONES
270	PINZA 6 10-20 AWG SEGURIDAD PARA ALAMBRE
278G	PINZA 8" MECÁNICO RUBBER GRIP
291	PINZA 8 1/4 10-22 AWG PARA ALAMBRE
4071	PINZA 7" PRESIÓN USO PESADO QUIJADA RECTA
4101	PINZA 10" PRESIÓN USO PESADO RECTO
41-1/2	PUNTO PARA MARCAR 90° 1/2"
41-3/8	PUNTO PARA MARCAR 90° 3/8"

CONTENIDO:	
CÓDIGO	DESCRIPCIÓN
47-3/8x3/16	PUNZÓN BOTADOR RECTO 3/8x3/16"
47-5/16x1/8	PUNZÓN BOTADOR RECTO 5/16x1/8"
4974	JUEGO 7 LLAVE HEXAGONAL 1.5-6 MM NAV
5009M	DADO 3/8" LARGO 12 PUNTAS 9 MM
5010M	DADO 3/8" LARGO 12 PUNTAS 10 MM
5011M	DADO 3/8" LARGO 12 PUNTAS 11 MM
5012M	DADO 3/8" LARGO 12 PUNTAS 12 MM
5013M	DADO 3/8" LARGO 12 PUNTAS 13 MM
5014M	DADO 3/8" LARGO 12 PUNTAS 14 MM
5015M	DADO 3/8" LARGO 12 PUNTAS 15 MM
5016M	DADO 3/8" LARGO 12 PUNTAS 16 MM
5017M	DADO 3/8" LARGO 12 PUNTAS 17 MM
5018M	DADO 3/8" LARGO 12 PUNTAS 18 MM
5019M	DADO 3/8" LARGO 12 PUNTAS 19 MM
5208M	DADO 3/8" 12 PUNTAS 8 MM
5209M	DADO 3/8" 12 PUNTAS 9 MM
5210M	DADO 3/8" 12 PUNTAS 10 MM
5211M	DADO 3/8" 12 PUNTAS 11 MM
5212M	DADO 3/8" 12 PUNTAS 12 MM
5213M	DADO 3/8" 12 PUNTAS 13 MM
5214M	DADO 3/8" 12 PUNTAS 14 MM
5215M	DADO 3/8" 12 PUNTAS 15 MM
5216M	DADO 3/8" 12 PUNTAS 16 MM

JUEGO PARA MECÁNICO

98165



CÓDIGO	PIEZAS	
98165	93	1

CONTENIDO:

CÓDIGO	DESCRIPCIÓN	PIEZAS
54114	JUEGO 15 DADOS EN PULGADAS 1/2"RIEL	1
5449	MATRACA 1/2" REVERSIBLE	1
5467	MANGO ARTICULADO 1/2" x 15-3/4	1
5463	EXTENSIÓN DE 1/2"x10"	1
2373	ESPEJO INSPECCIÓN 2 1/8x3 1/2"	1
000F	CALIBRADOR EXTRALARGO 25 HOJAS	1
000AA	CALIBRADOR EN PULGADAS 25 HOJAS	1
1595LSW	FLECÓMETRO ACERO INOXIDABLE 5Mx30MM	1
324G	TIJERA HOJALATERO 14"	1

CONTENIDO:

CÓDIGO	DESCRIPCIÓN	PIEZAS
UFPB12	LIMA PLANA BASTARDA 12"	1
353AT	ARCO SEGUETA ALTA TENSION 12"	1
T200F	JUEGO 15 LLAVES COMBINADAS PG	1
9606	DESTORNILLADOR AMBAR PLANA REDONDO 5/16x6	1
9602	DESTORNILLADOR AMBAR PLANA REDONDO 3/16x4	1
9608	DESTORNILLADOR AMBAR PLANA REDONDO 3/8x8	1
9685	DESTORNILLADOR AMBAR PHILLIPS #2 1/4x8	1
9684	DESTORNILLADOR AMBAR PHILLIPS #2 1/4x4-1/4	1
7L2D	LINTERNA 20 LED 2 D U/PES	1

CONTENIDO:

CÓDIGO	DESCRIPCIÓN	PIEZAS
293R	PINZA PRESIÓN RECT 10"	1
269G	PINZA ELECTRICISTA 9-5/16"	1
278G	PINZA MECÁNICO RUBBER GRIP 8"	1
710	LLAVE AJUSTABLE 10" CROMADA	1
712	LLAVE AJUSTABLE 12" CROMADA	1
814HD	LLAVE STILLISON HIERRO MALEABLE 14"	1
4972	JUEGO 12 LLAVES L EN PULGADAS ESTUCHE	1
4976A	JUEGO 11 LLAVES L MÉTRICAS ESTUCHE	1
86A-7/8x8	CINCEL CORTA FRÍO 7/8x8"	1
41- 1/2	PUNTO PARA CENTRAR 90° 1/2"	1

CONTENIDO:

CÓDIGO	DESCRIPCIÓN	PIEZAS
UNT12	NIVEL TORPEDO 9"	1
96A	JUEGO 7 BOTADORES LARGOS	1
5461	EXTENSIÓN DE 1/2"x5"	1
D7C20	CAJA METAL 62x24x24 CM C20	1
1332FV	MARTILLO BOLA 32OZ FIBRA VIDRIO	1
2376	LEVANTADOR MAGNETO 3.6 KG	1
5470	NUDO UNIVERSAL 1/2"	1
UFMM12	LIMA MEDIA CAÑA MUSA 12"	1
UFRB10	LIMA REDONDA BASTARDA 10"	1
1367	MAZO CABEZA HULE 16OZ	1

SOGA FERRETERA



Está fabricada con materias primas de primera calidad y con las características necesarias para todo tipo de mercado (industrial, ferretero, comercial y doméstico).



- Medida desde 4 mm hasta 38 mm.
- Presentaciones en rollo y carrete.

DIÁMETRO	RENDIMIENTO LINEAL MTS X KG	KG FUERZA A LA ROTURA KGF	PRESENTACIÓN CARRETE (KGS)
4 mm 3/16"	110	182	10
6 mm 1/4"	53	380	22
8 mm 5/16"	34	580	22
10 mm 3/8"	24	1,040	26
11 mm 7/16"	19	1,500	26
13 mm 1/2"	13	1,418	35
16 mm 5/8"	8	2,400	40
19 mm 3/4"	6	3,160	40
25 mm 1"	4	5,280	40
31 mm 1" 1/4"	2.5	7,920	40
38 mm 1" 1/2"	2	10,720	40

*Nota: Los datos técnicos pueden variar +/-5%

SOGA DE SEGURIDAD



Está fabricada con materias primas de primera calidad. Diseñada para la señalización de áreas específicas para la prevención.

- Desde 4 mm hasta 38 mm.
- Presentaciones en rollo y carrete.
- Ideal para señalización de zonas de seguridad.

DIÁMETRO	RENDIMIENTO LINEAL MTS X KG	KG FUERZA A LA ROTURA KGF	PRESENTACIÓN CARRETE (KGS)
4 mm 3/16"	110	182	10
6 mm 1/4"	53	380	22
8 mm 5/16"	34	580	22
10 mm 3/8"	24	840	26
11 mm 7/16"	19	1,040	26
13 mm 1/2"	13	1,500	35
16 mm 5/8"	8	2,400	40
19 mm 3/4"	6	3,160	40

*Nota: Los datos técnicos pueden variar +/-5%

SOGA MARINA



Está fabricada con materias primas de primera calidad. Producto especializado en el mercado pesquero.



- Resistente y de construcción ligera.
- Medidas desde 4 mm hasta 38 mm.
- Presentaciones en rollo y carrete.
- Resistente a la abrasión, suave al tacto, a la salinidad del mar y químicos.

DIÁMETRO	RENDIMIENTO LINEAL MTS X KG	KG FUERZA A LA ROTURA KGF	PRESENTACIÓN CARRETE (KGS)
4 mm 3/16"	105	172	10
6 mm 1/4"	50	359	22
8 mm 5/16"	33	548	22
10 mm 3/8"	23	794	26
11 mm 7/16"	18	983	35
13 mm 1/2"	13	1,418	40
16 mm 5/8"	8	2,268	40
19 mm 3/4"	6	2,986	40
25 mm 1"	3.5	4,990	40
31 mm 1" 1/4"	2.5	7,484	40
38 mm 1" 1/2"	2	10,130	40

*Nota: Los datos técnicos pueden variar +/-5%

RAFIA FORRAJERA

Está fabricada con materias primas de primera calidad.

- Construcción fuerte y uniforme para empaques pesados.
- Textura lisa que evita el deslizamiento al nudo.
- Aditivos UV para mayor duración al aire libre
- Punta de inicio y fin de bobin



CALIBRE (GR X MT)	RENDIMIENTO LINEAL (MTS X KG)	KG FUERZA A LA ROTURA (KGF)	PRESENTACIÓN POR BOBINA (KGS)
2.6 GRS/ 9000 FT	385	50	3.5
3.2 GRS/ 7200 FT	313	61	3.5
4.0 GRS.	250	76	8.5
8.0 GRS	125	152	9.0

*Nota: Los datos técnicos pueden variar +/-5%

RAFIA HORTÍCOLA



Elaborada con materias primas de primera calidad utilizado para una amplia aplicación en cultivo hortícola (tomate, pepino, berenjena, etc.)

- Aditivos UV para mayor durabilidad a la exposición solar.
- Presentación en 4.5 kg. por bobina.
- Disponible en color Blanco y Negro.
- Presentación en paquetes de 6 pzas.

CALIBRE (GR X MT)	RENDIMIENTO LINEAL (MTS X KG)	KG FUERZA A LA ROTURA (KGF)	PRESENTACIÓN POR BOBINA (KGS)
1.0 grs/ (1500)	1000	22	4.5
1.5 grs/ (1050) ft	700	33	4.5

*Nota: Los datos técnicos pueden variar +/- .5%

RAFIA COMERCIAL E INDUSTRIAL

Utilizadas en todo tipo de amarres donde se busca el mejor rendimiento y resistencia.



- Suave al tacto.
- No se pudre.
- Paquete de 20 pzas. para rafia comercial.
- Paquete de 6 pzas. para rafia industrial.
- Disponible en colores Blanco y Negro

RAFÍA COMERCIAL			
CALIBRE (GR X MT)	RENDIMIENTO LINEAL (MTS X KG)	KG FUERZA A LA ROTURA (KGF)	PRESENTACIÓN POR BOBINA (KGS)
2 GRS.	500	40	1 KG BOBINA
2.2 GRS.	450	45	900 G BOLA

RAFÍA INDUSTRIAL			
CALIBRE (GR X MT)	RENDIMIENTO LINEAL (MTS X KG)	KG FUERZA A LA ROTURA (KGF)	PRESENTACIÓN POR BOBINA (KGS)
1 GRS.	1000	20	4.5
2 GRS.	500	40	4.5
3 GRS.	333	60	4.5
4 GRS.	250	80	4.5
6 GRS.	166	120	4.5
8 GRS.	125	160	4.5

LÍNEA DE INVERNADEROS

MALLA



ANTIÁFIDOS



ANTITRIPS



ANTI-INSECTOS



ANTIGRANIZO



CUBRESUELOS



MONOFILAMENTO



RASCHEL



CORTAVIENTOS



MOSQUITERA



PACKING/ FOOD SAFETY

PACKING

EMPLAYADO



FILM

18" 50 800
 18" 60 900
 18" 50 1300



MALLA

20" 20000 ´ 32
 20" 10000 ´ 60



PELÍCULA TERMOENCOGIBLE

PROPIEDADES	UNIDADES	METODOS DE PRUEBA	VALORES TÍPICOS
VALORES			
MATERIAL			LLDPE / LLDPE
ANCHO	pulg.	BPP-23	19
LONGITUD	pulg.	B99-23	
CALIBRE	mm.	ASTM D 2103	0.6 y 0.8
COLOR			EX-CLEAR
NIVEL DE DESPLAZAMIENTO		ASTM D 1894	LOW SLIP
CANTIDAD POR ROLLO	m	-	8792.6

PACKING

CINTA



CINTA SELLADORA

- Cinta adhesiva canela
- Cinta adhesiva transparente

ESQUINERO

CARTÓN



- Esquinero de cartón Blanco y Kraft.
- Variedad en:
 - Calibres
 - En medidad de longitud
 - Medidas de Ala o pared

PLÁSTICO



- Esquinero de plástico
- Variedad en:
 - En medidas de longitud
 - Ala o pared 1 1/2 pulg.

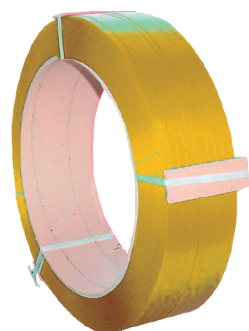
PACKING

FLEJE



FLEJE VERDE

MATERIAL	PET POLYESTER	
ANCHO DE LA CORREA	12.00 MM.	Tolerancia: 0.50 mm
ESPESOR DE CORREA	0.60 MM.	Tolerancia: 0.05 mm
PESO POR METRO	8.75 gramos	
METROS POR ROLLO	2,000 m	
MIN. ROMPIENDO LA CARGA	250 kgf	
RESISTENCIA A LA TRACCIÓN	34.72 kgf / mm cuadrado	
ALARGAMIENTO AL DESCANSO	12% a 14%	



FLEJE AMARILLO

PROPIEDAD	MÉTODO	UNIDAD	VALOR	RANGO
ANCHO	Bernier, Micrómetro	mm (in)	12.0 (0.472)	+/- 0.5 (0.02)
ESPESOR	Bernier, Micrómetro	mm (in)	0.508 (0.020)	+/- 0.05 (0.002)
RESISTENCIA A LA TENSIÓN	ASTM D3950-10b	kg/f (lb/f)	181 (400)	Min. 158 (350)
ELONGACIÓN	ASTM D3950-10b	%	15	+/- 5
PESO DEL ROLLO	BÁSCULA DIGITAL	kg (lb)	15 (33)	+/-1 (2.2)
RENDIMIENTO DEL ROLLO	CUENTA METROS	m (ft)	1,700 (5,577)	+/- 123 (403)
CAMBER	LÍNEA GRADUADA	mm (in)	Max. 50 (1.97)	Min.0



CARRITO PORTAFLEJE

- Para fleje de polipropileno, poliéster o acero.
- Apto para tamaños de núcleo de 16 x 3" y 16 x 6".
- Llantas grandes de 10" de acero y caucho para maniobrar fácilmente. Freno automático.
- Bandeja grande para almacenar sellos y herramientas

PACKING

HERRAMIENTAS



SELLADORA

- | |
|---------------------------------------|
| ▪ Modelo: H-35 |
| ▪ Ancho máximo de fleje: 1/2 " y 3/8" |
| ▪ Longitud de Mango: 13" |
| ▪ Material: acero cromado |



TENSIONADORA

- | |
|---|
| ▪ Tensionadora de uso rudo para flejes PET Y PP |
| ▪ Modelo H23 |
| ▪ Peso 3 kg |
| ▪ Material Acero |



SELLO

- | |
|---|
| ▪ Lisos y punteados |
| ▪ Para flejes Pet y Polipropileno de 1/2. |
| ▪ Calibre .24 |



HYPOFOAM

Desengrasante clorado para trabajo pesado con alta espuma. Muy eficaz contra las manchas y grasas vegetales.

Recomendado para limpieza de:

- Bandas de transportación (especial para desmanchado de banda)
- Rodillos
- Cepillos
- Cribas
- Pisos
- Superficies de acero inoxidable
- Mesas de empaque
- Jabas
- Bins



HD PLUS FOAM

Limpiador espumante cáustico para la limpieza de suciedad pesada.

Recomendado para limpieza de:

- Cepillos de encerado
- Grasas quemadas y/o carbonizadas
- Superficies de acero inoxidable
- Hornos



DIVERFOAM ALUSAFE

Desengrasante clorado para trabajo pesado con alta espuma. Muy eficaz contra las manchas y grasas vegetales.

Recomendado para metales suaves:

- Bandas de transportación
- Rodillos
- Cribas
- Bins
- Jabas
- Pisos
- Acero inoxidable
- Galvanizado
- Aluminio
- Cobre
- Cepillos encerados
- Cuartos fríos



SUPER TAKE OFF

Limpiador desengrasante de alta poder.

Recomendado para metales suaves:

- Engranajes
- Maquinaria pesada
- Acero inoxidable
- Aluminio
- Latón
- Galvanizado
- Concreto
- Motores
- Hierro
- Bandas de transportación
- Bins
- Jabas
- Pisos



DIVODES FG

Desinfectante terminal de amplio espectro de actividad de secado rápido.

Recomendado para:

- Calibradores/Seleccionadores automáticos
- Cuartos fríos
- Paneles de control



DIVERCONTACT P16

Solución antimicrobiana para contacto directo con alimentos
(Ácido peracético 15%)

Recomendado para:

- Sanitización de frutas y vegetales en las tinas de lavado
- Tratamiento de aguas
- Sanitización de superficies en contacto con alimentos (bandas, cepillos, rodillos, seguro en los diferentes grados de acero inoxidable).



SOFT CARE PLUS FREE

Jabón sanitizante para lavado de manos.

Beneficios:

- Dermatológicamente aprobado
- Sin colorante y/o perfume
- Previene la aparición de grietas y/o resequedad en la piel
- No contiene parabenos

Ideal para:

- Hoteles
- Restaurantes
- Hospitales
- Comisariatos
- Clínicas



ACIFOAM

Detergente ácido espumante de usos múltiples (Abrillantador de acero inoxidable)

Recomendado para:

- Bandas
- Rodillos
- Cribas

Desincrustación periódica de:

- Sarro
- Oxido
- Depósitos protéicos en superficies de acero inoxidable.



SOFT CARE PLUS DES-E

Gel desinfectante para manos a base de alcohol, muy eficaz frente a los microorganismos que se encuentran permanente o transitoriamente en la piel.

Beneficios:

- Sin perfume
- Seca rápidamente
- Contiene agentes hidratantes para no irritar ni reseca la piel



DIVOQUAT FORTE

Desinfectante líquido para sanear y desodorizar todo género de superficies duras.

Beneficios:

- Líquido de fácil preparación
- Desinfectante/ Sanitizante
- Fungicida
- Óptima desodorización
- Tolerancia de lodos orgánicos
- Altamente concentrado

Ideal para:

- Hoteles
- Expendios de comestibles
- Hospitales
- Servicios sanitarios
- Clínicas

RECUBRIMIENTOS



CERA



GRASA Y ACEITE

- Extremadamente resistente al agua
- Resistencia adhesiva / cohesiva
- Consumo reducido de lubricante
- Retrasa el crecimiento de bacterias / hongos

NUESTRAS SUCURSALES

CULIACÁN

Carretera El Dorado 7731 Sur CP. 80300,
Campo El Diez, Culiacán, Sinaloa.
Tel. (667) 760 5833

SAN QUINTÍN

Carretera Transpeninsular Km 167.5,
M 36, L7 S/N, Ejido Emiliano Zapata
C.P. 22920 Vicente Guerrero, B.C.
Tel. (616) 165 2538

URUAPAN

Calle Atenas #13
Col. Jardines del Cupatitzio.
Uruapan, Michoacán.
Tel. (452) 688 2033

ENSENADA

Manuel Romero
Representante de Ventas
Tel. (646) 210 1459

GUADALAJARA

Av. San Miguel No. 399 N° int. 46
Fracc. San Juan de Ocotán
Zapopan, Jalisco. 45019
Tel. (333) 620 2520

CD.OBREGÓN

Alejandro Gallegos
Representante de Ventas
Tel. (644) 235 6427

CHIHUAHUA

Luis Carlos Olaves
Representante de Ventas
Tel. (614) 235 1922

LOS MOCHIS

Francisco Javier Parra
Representante de Ventas
Tel. (668) 125 0657



C O M M E R C I A L